

FOR SALE

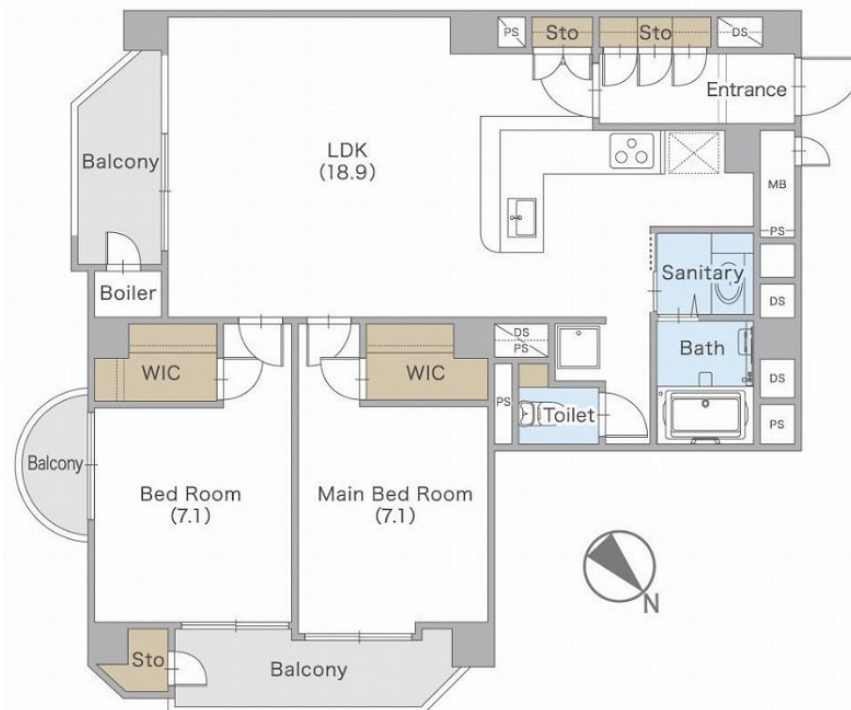
価格	間取りタイプ
2,190万円	2LDK



【外観】



【間取り図】



物件種目	マンション		
建物名	サンハイツ平尾		
物件所在地	福岡県福岡市中央区平尾2丁目9-8		
交通	西鉄天神大牟田線 西鉄平尾駅 徒歩5分		
専有面積	81.46㎡ (公簿) (約24.64坪)	バルコニー面積	10.9㎡
構造規模	鉄筋コンクリート造10階建		
所在階	9階	総戸数	37戸
築年月	1974年1月	修繕積立金	9,775円
管理形態	全部委託	管理費	21,944円
駐車場	近隣駐車場		
土地権利	所有権		
現況	空き	引渡日	即時
建築確認番号		開発許可番号	
設備	IHクッキングヒーター / 食器洗浄乾燥機 / オートバス / トイレ:温水洗浄便座 / 角部屋 / 全室フローリング / ウォークインクローゼット / 洗濯機置場:室内有 / インターホン:TV付 / エアコン / 都市ガス / エレベータ		
周辺施設	セ-平尾店 368m / ローソ 平尾一丁目店 169m / ドラッグ けがミ平尾店 338m / 福岡市立平尾小学校 798m / 福岡市立平尾中学校 1462m / 福岡平尾郵便局 241m		
その他費用			
備考			

現況と異なる場合には現況を優先します。 間取りの「S」はサービスルーム(納戸)です。
 価格は物件の代金総額を表示しており、消費税が課税される場合は税込と表記の上、税込価格で表示しております。

取引条件の有効期限:2020年2月27日

No.bb0000000037

お問合せ先



福岡県知事(1)第17532号

株式会社あひるコンサルティング 福岡支社

TEL:092-534-8688 FAX:092-534-8689

福岡県福岡市中央区平尾2丁目3-242F

URL:<http://eraberuju.jp/>

E-Mail:fukuoka@eraberuju.com

取引態様:仲介

